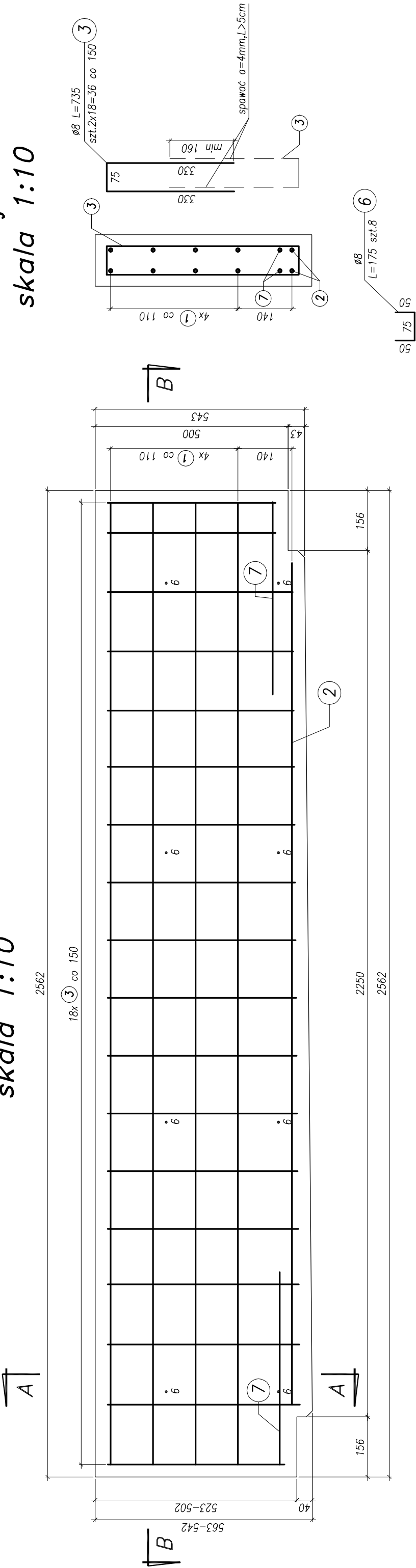
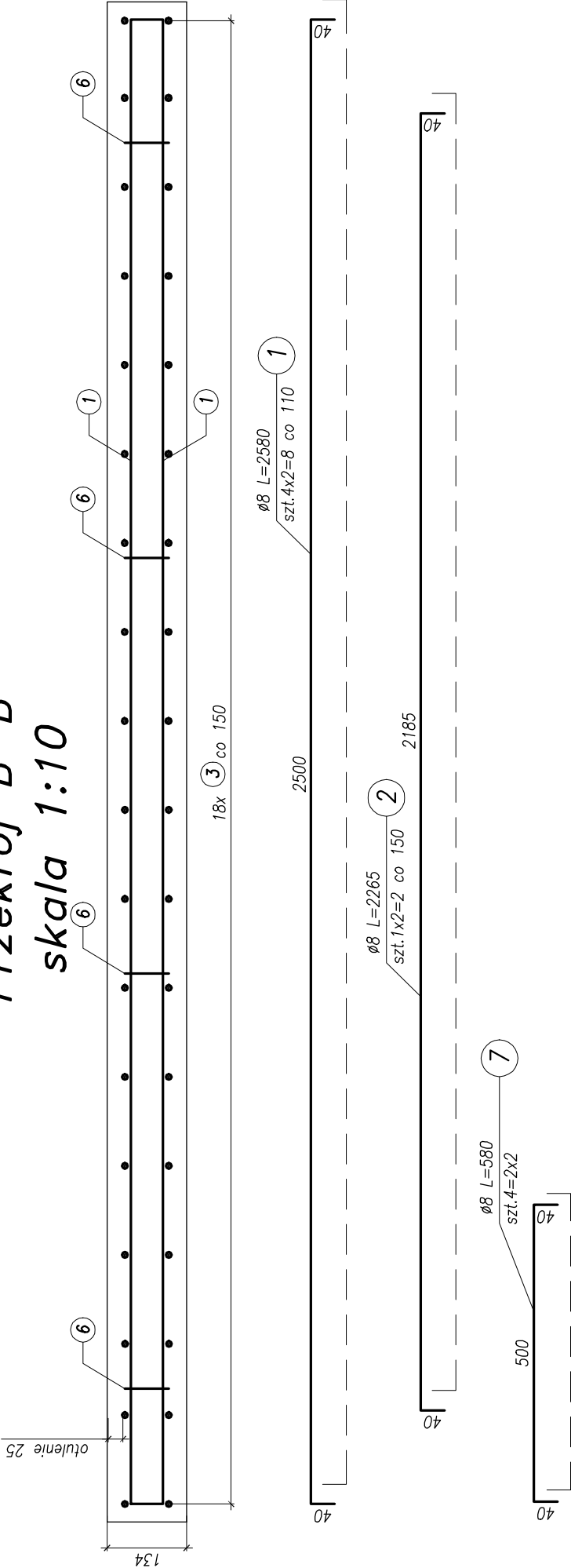


Zbrojenie podwaliny żelbetowej

Typ 4
skala 1:10



Przekrój B-B
skala 1:10



Beton oczezu: C35/45 XC4 XD3 XF4
Stal zbrojeniowa: BSt500S

- Uwagi:
- Zestawienie ilości zbrojenia na rysunku wykonano dla jednej podwaliny typu 4.
 - Wykonać 9 szt. podwaliny typu 4.
 - Prety zbrojeniowe wymiarowano po osi.

Objętość betonu jednej podwaliny:
-V=0,19m3

BPBK s.a.
Biuro Projektów
Budowlanych
Komunalnego
W Olsztynie

80-237 Olsztyn, ul. Jana Upłowego 27
tel. 088 341-40-11; fax 088 341-89-46

BUDOWA SZCZECIŃSKIEGO SZYBKIEGO TRAMWAJU
ETAP Ia – PRZEBUDOWA ULICY HANGAROWEJ DLA POTRZEB BUDOWY SST
WRAZ Z NIETRZEDNIAMI PRZELÓŻENIAMI UPRZĘDNIENIA PODZIEMNEGO
ESTAKADA W CIĄGU UL. HANGAROWEJ
- zbrojenie podwaliny żelbetowej – typ 4

Stadium opracowania: PROJEKT WYKONAWCZY

Data:	03.2011	Skala:	1:10	Rys nr	7 6.4
Nr zlec:	9390	Nr arch:			

Projektant:	mgr inż. M. Wołęga	specj.	mostowe		
	–	specj.	3992/cd/89	–	
Opracowanie:	mgr inż. Rafał Klim	specj.	–	–	
	–	specj.	–	–	
Sprawdzający:	mgr inż. M. Sabczyk	specj.	mostowe	–	
		upr. nr	4421/cd/90		